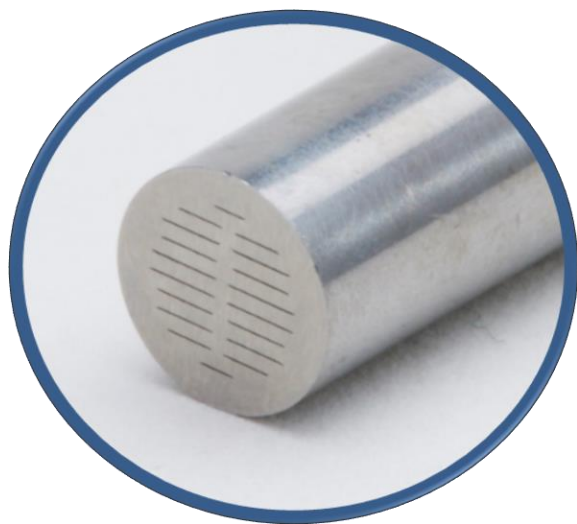
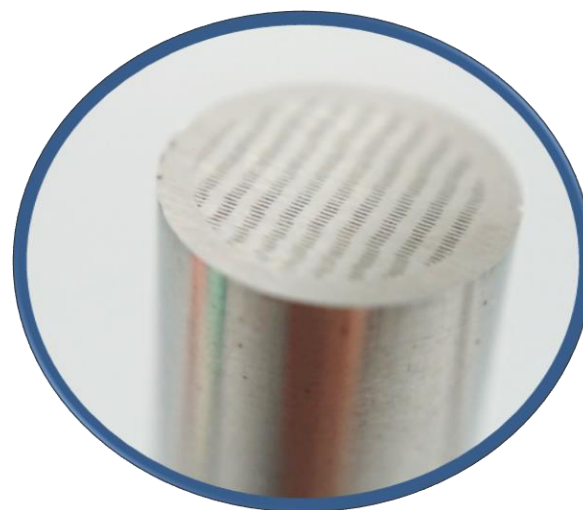


「ガストース」と 「スーパーガストース」の違い



ガストース



スーパーガストース

同じガス抜き部品ですがスリットの構造が全く違うものです

エジェクタピン、コアピン

PMSA、PMSB、PMSC

PMSE

PMSK

PMSD

ランナーエンド用

PMSHC

PMSHA

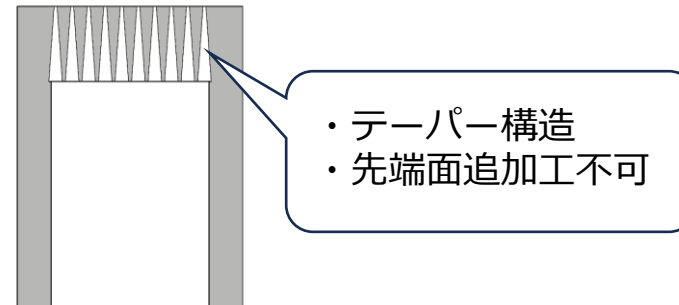
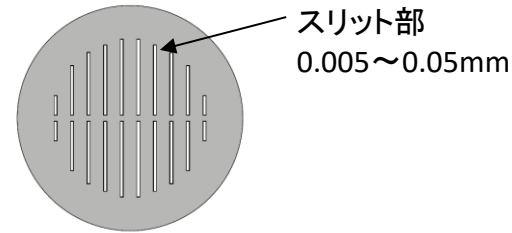
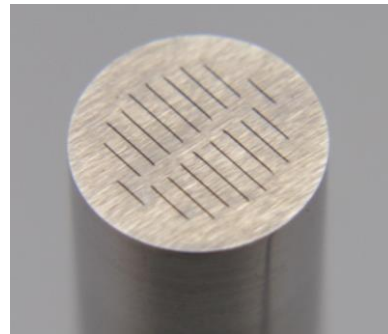
ランナーエンド用
(吸引対応部品)

PMSHD

PMSHDV



エジェクタピン、コアピンタイプ



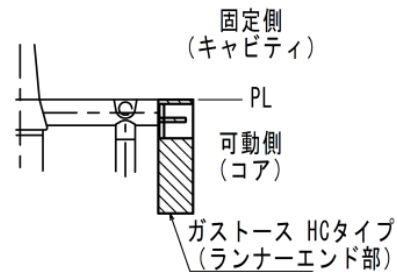
- 平面のみ
- ベント部はテーパ構造
(追加工はスリットの広がりや破損します)
- 排出効果も高くガスが詰まりにくい(付着)しにくい
- 中空穴から外部にガスを逃がす構造

ガストースの構造(ランナーエンド用)

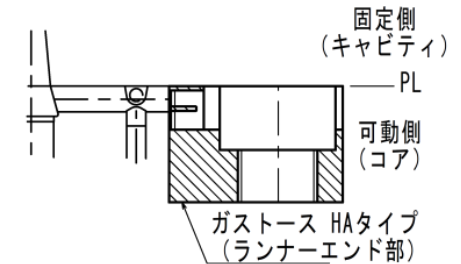
- 金型へガストース入子のスペースを追加加工が必要です
ボルトで固定するタイプ (PMSHCはツバで固定)
- ベント部はテーパ構造 (追加加工はスリットの広がりや破損します)

設置例

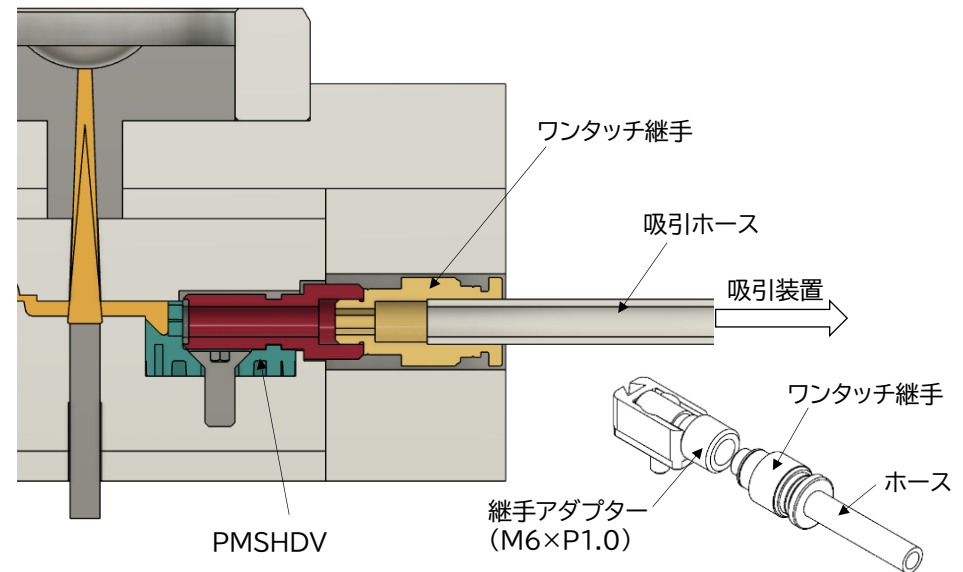
PMSHC



PMSHA

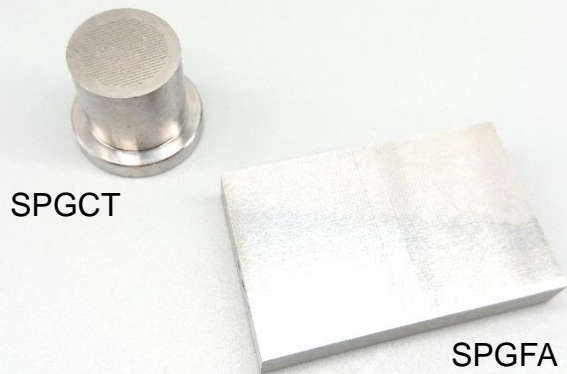


設置例



<ベント面追加工可能>

追加工可能用ブロックタイプ

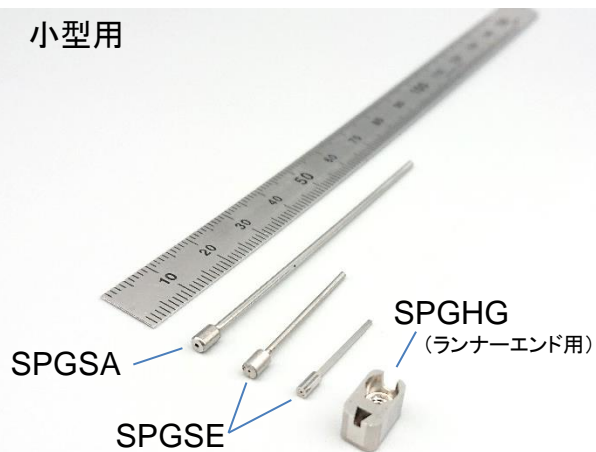


追加工可能用エジェクタピン、コアピン



<ベント面追加工不可>

小型用



側面、底面用
(吸引対応部品)

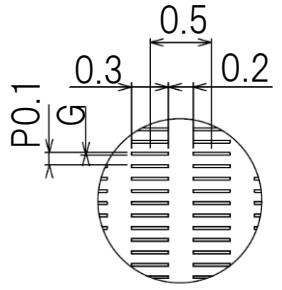


ランナーエンド(大型)用
(吸引対応部品)

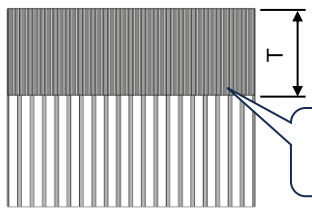
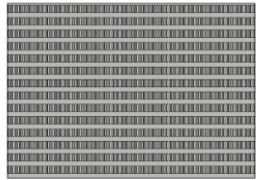
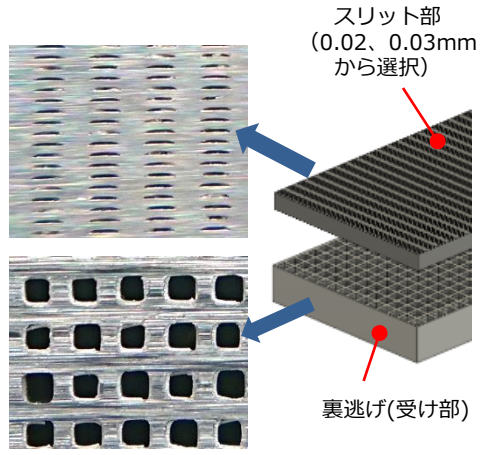


スーパーガストース<ベント面追加工可能>タイプの構造

二層構造



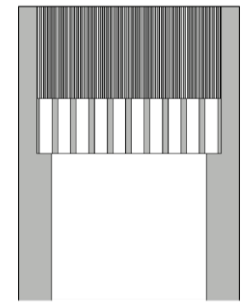
スリット部詳細



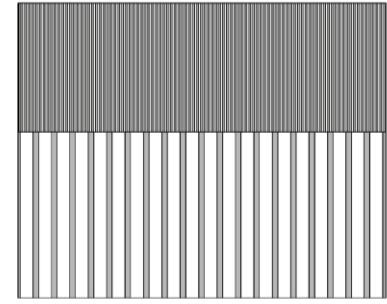
ストレート部が追加工可能

Code No.		B	L	G	T
code	A				
SPG FA	20	28	8	0.02	0.5
					2.5
					3.5
	45				0.5
					2.5
					3.5

T寸法はストレート部の長さになります。
 追加工を行わないとT寸法分のストレートがつきます。
 T : 2.5、3.5mmをご選択時は最低でも
 0.5mm残る加工（最大2.0、3.0mm）をお願いします。
 T : 0.5mm選択時は追加工は出来ません。



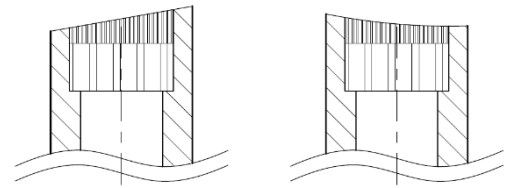
ピンタイプ



ブロックタイプ

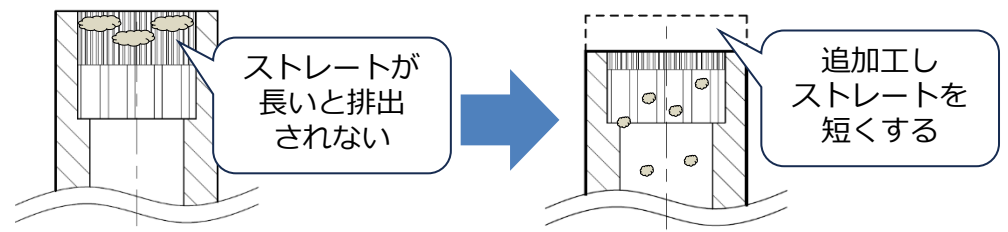
<特徴>

- ベント部からストレート構造
- 追加工可能（放電加工で3次元形状）



●2層構造（裏逃げ加工）

※ストレート形状の為、先端部を追加工せずと使用すると、ガスヤニ等が詰り、排出効果が悪くなります。
 スーパーガストースSPGFA、SPGCT、SPGTA、SPGTE

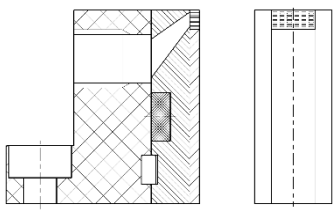
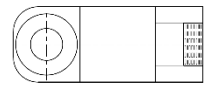
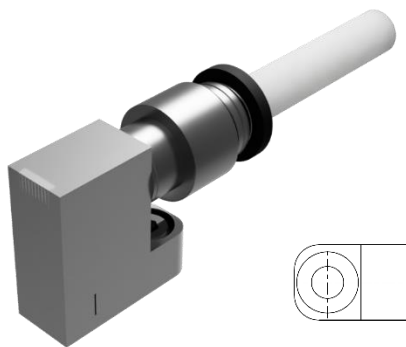


スーパーガストース<ベント面追加加工不可>タイプの構造

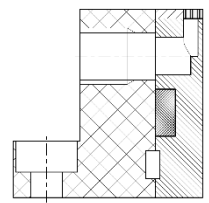
ワンタッチ継手の接続で吸引用として使用できます

側面、底面用
(吸引対応部品)

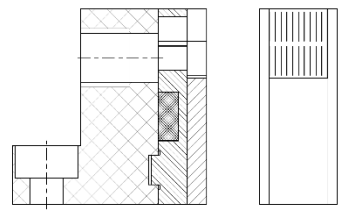
- SPGVB
- SPGVD
- SPGVE



SPGVB

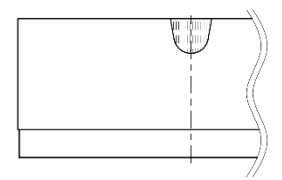
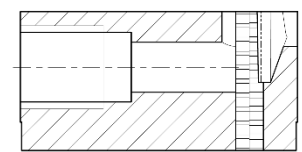
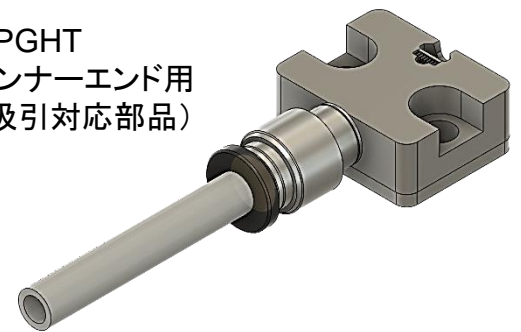


SPGVD



SPGVE

SPGHT
ランナーエンド用
(吸引対応部品)



設置イメージ

