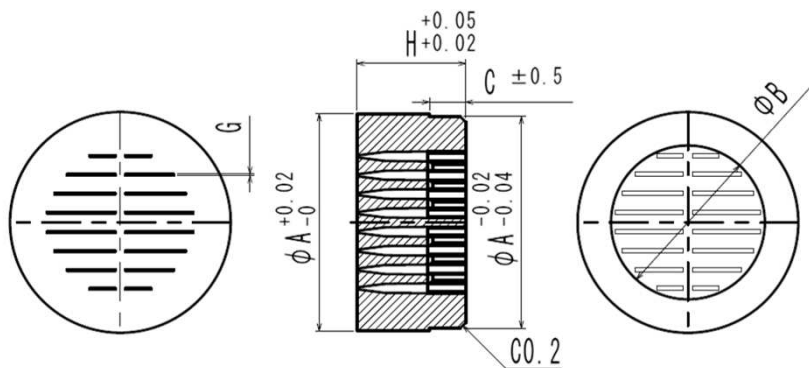


# Kタイプ ガストース

材質	硬度
SUS440C	HRC38±2



Kタイプ規格表							材質	
φA	φB	H	C	G	ベント数	Code	硬度	
φ4	2.8	4	1.5	0.03※1	3	S44	SUS440C (HRC38±2)	
φ5	3.5	5	2.0		4			
φ6	4.2	5	2.0		5			
φ8	5.6	6	2.0		6			
φ10	7.0	6	2.0		6			
φ12	8.4	6	2.0	8				

※1 G寸法は0.03mmとなり、開口率は70%程度となります。

単位：円

Kタイプ価格表	
径	0.03
φ4	3,800
φ5	4,300
φ6	4,800
φ8	5,800
φ10	6,800
φ12	7,800

### ●数量スライド価格

数量区分	標準対応			
数量	1	2~3	4~10	11~
値引率	基準単価	10%	15%	20%

\*但し同一品の場合適用とする

\*特注品・大口（100本以上）の場合は別途御見積とする

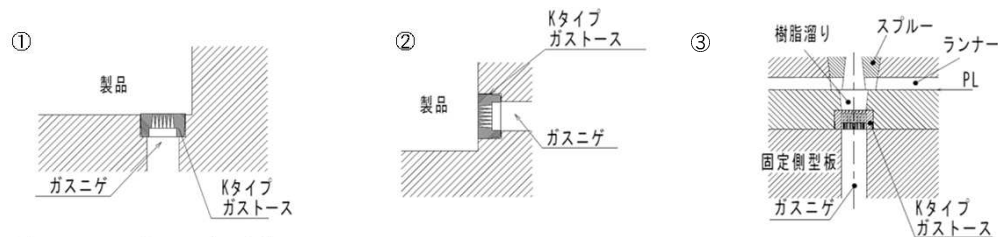
### ■配送料について

一度のご発注金額が金額5,000円以上の場合送料無料となります。  
5,000円に満たない場合は一度につき800円の送料が発生いたします。

注文例	Code No.	A	材質
	PMSK	6	S44

## 【使用例】

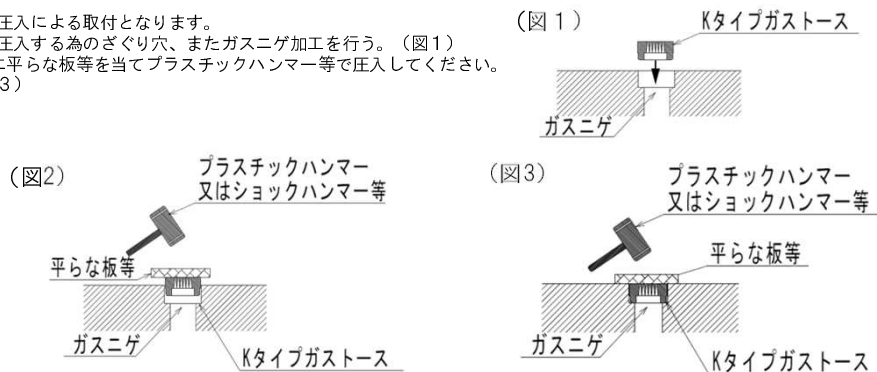
\*一般的な使い方①はもちろん、平面であれば側面②に設置、コールドスラグ部直下③にも設置可能です。



## 【金型への組込方法】

金型へは軽圧入による取付となります。

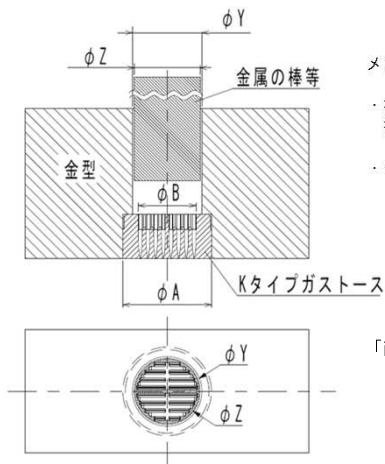
- ・金型に軽圧入する為のざぐり穴、またガスニゲ加工を行う。（図1）
- ・Kタイプに平らな板等を当てプラスチックハンマー等で圧入してください。（図2・図3）



## 【注意事項】

- ・Kタイプガストースの上面全体に板等が水平に当たるようにし、圧入作業を行ってください。一点に力が集中するような形で圧入作業を行いますとガストースの破損に繋がります。
- ・スリット面の追加加工は、G寸法の広がりおよび部品破損に繋がりますので、ご遠慮下さい。

## 【取り外し方法】



メンテナンス等で取り外す場合は、以下の事に注意して作業を行ってください。

- ・製品（HRC38±2）より柔らかい金属の棒等をガスニゲ穴（φY）より挿入し製品裏面を叩いて取り外す。
- ・その際、金属棒等の太さ（φZ）は下記の範囲内とし、また製品裏面全体を「面」で叩くようにして下さい。1点に力が集中しますと製品の破損に繋がります。

$$\phi Y = \phi B < \phi Z < \phi A$$

$$\phi Z = \phi B < \phi Z < \phi A - 0.2$$

